



CLIMALIT®



## STADIP SILENCE®

ACRISTALAMIENTO LAMINADO  
CON PRESTACIONES  
ACÚSTICAS Y DE SEGURIDAD

# STADIP SILENCE®

## ACRISTALAMIENTO LAMINADO CON PRESTACIONES ACÚSTICAS Y DE SEGURIDAD

### DESCRIPCIÓN

STADIP SILENCE es un vidrio laminado de seguridad con prestaciones de aislamiento acústico, compuesto por dos o más vidrios ensamblados entre sí por una o varias láminas de butiral de polivinilo acústico PVB Silence.

### GAMA

STADIP SILENCE se fabrica con las mismas composiciones que STADIP o STADIP PROTECT.

### Denominación

La denominación de los productos STADIP SILENCE se realiza de igual manera que para los productos laminados de seguridad STADIP o STADIP PROTECT. Salvo indicación en contrario la denominación refleja una composición de vidrio laminado formada por vidrios incoloros PLANICLEAR.

Ejemplo: STADIP SILENCE 44.2

Corresponde a un acristalamiento laminado formado por dos vidrios PLANICLEAR de 4 mm unidos por dos láminas de PVB Silence de espesor mínimo de 0,38mm (o una lámina de 0,76mm).

**Ejemplo:** STADIP SILENCE 44.2. Corresponde a un acristalamiento laminado formado por dos vidrios PLANICLEAR de 4 mm unidos por lámina de PVB Silence de espesor total 0,76mm.



## APLICACIONES

### Ventanas y fachadas acristaladas

Ensamblado en una unidad de vidrio aislante de doble acristalamiento CLIMALIT SILENCE o CLIMALIT PLUS SILENCE, contribuyen a atenuar fuertemente el ruido exterior, aumentando el confort de viviendas y edificios situados en zonas ruidosas (zonas comerciales y calles de tráfico elevado, proximidad a estaciones y aeropuertos, zonas cercanas a vías de comunicación de alta intensidad...).

### Cubiertas

STADIP SILENCE atenúa notablemente el ruido de impacto de la lluvia y granizo sobre claraboyas, cubiertas, techos... Acompañado de un espesor de cámara mínimo de 16 mm y recomendado de 20 mm con una instalación adecuada para esta aplicación.

### Separadores de ambientes interiores

STADIP SILENCE ofrece las mismas prestaciones de seguridad y protección que los acristalamientos formados por STADIP o STADIP PROTECT de idéntica composición, añadiendo un mejor comportamiento acústico para los mismos espesores de vidrio. Por eso es idóneo para:

- Cabinas de interpretación.
- Mamparas divisorias de despachos.
- Salas de reuniones.



## CARACTERÍSTICAS

### COMPARACIÓN DE PRESTACIONES ACÚSTICAS

CLIMALIT PLUS	Rw (C; Ctr)	CLIMALIT SILENCE CLIMALIT PLUS SILENCE	Rw (C; Ctr)
6/12/8	35 (-2;-5)	-	-
6/12/44.2	37 (-1;-4)	6/12/44.2Si	39 (-1;-4)
8/15/44.2	36 (-1;-5)	8/15/44.2Si	41 (-2;-6)
10/12/44.2	40 (-1;-4)	10/12/44.2Si	42 (-1;-4)

Pequeñas variaciones debidas a la baja reproductibilidad del ensayo. Tolerancia medidas 32 dB. Valores según UNE-EN ISO 140 y UNE-EN ISO 717.

### COMPARACIÓN DE PRESTACIONES ACÚSTICAS

ESPESOR DE VIDRIO (mm)	PLANICLEAR Rw (C; Ctr)	STADIP / STADIP PROTECT		STADIP SILENCE	
		Composición	Rw (C; Ctr)	Composición	Rw (C; Ctr)
6	32 (-1;-2)	33.1	33 (-1;-2)	33.1Si	35 (0;-3)
		33.2	33 (-1;-2)	33.2Si	35 (0;-3)
8	33 (-1;-2)	44.1	34 (-1;-3)	44.1Si	37 (-1;-3)
		44.2	34 (-1;-2)	44.2Si	37 (0;-3)
10	35 (-1;-2)	55.1	35 (-1;-2)	55.1Si	38 (0;-2)
		55.2	36 (-1;-2)	55.2Si	38 (0;-2)
12	36 (-1;-2)	66.1	36 (0;-2)	66.1Si	39 (0;-2)
		66.2	37 (-1;-3)	66.2Si	39 (0;-2)

Pequeñas variaciones debidas a la baja reproductibilidad del ensayo. Tolerancia medidas 32dB. Valores según UNE-EN ISO 140 y UNE-EN ISO 717.

### STADIP SILENCE

COMPOSICIÓN		33.1Si	44.1Si	55.1Si	64.1Si	66.1Si	33.2Si	44.2Si	55.2Si	64.2Si	66.2Si
Espesor	mm	6	8	10	10	12	7	9	11	11	13
Peso	kg/m <sup>2</sup>	15,5	20,5	25,5	25,5	30,5	16	21	26	26	31
Factores luminosos											
TL	%	90	89	89	89	88	90	89	88	88	88
RL ext.	%	8	8	8	8	8	8	8	8	8	8
RL int.	%	8	8	8	8	8	8	8	8	8	8
UV Tuv	%	3	3	3	3	3	<1	<1	<1	<1	<1
Factores energéticos											
TE	%	80	78	76	76	75	78	76	74	74	73
RE ext.	%	7	7	7	7	7	7	7	7	7	6
RE int.	%	7	7	7	7	7	7	7	7	7	6
AE	%	13	15	17	17	19	15	17	19	19	21
Factor solar g.		0,83	0,81	0,80	0,80	0,79	0,81	0,80	0,79	0,79	0,78
Shading coeficient		0,95	0,93	0,92	0,92	0,91	0,93	0,92	0,90	0,90	0,89
Coefficiente U	W/m <sup>2</sup> k	5,6	5,6	5,5	5,5	5,4	5,6	5,5	5,4	5,4	5,4

#### Índice de atenuación acústica

	dB	35	37	38	38	39	35	37	38	38	39
RW	dB	0	-1	0	-1	0	0	0	0	0	0
C	dB	-3	-3	-2	-3	-2	-3	-3	-2	-2	-2
Ctr	dB	35	36	38	37	39	35	37	38	38	39
RA	dB	32	34	36	35	37	32	34	36	36	37

#### Índice de atenuación acústica. Octavas

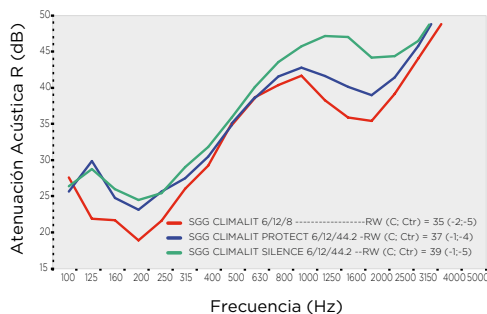
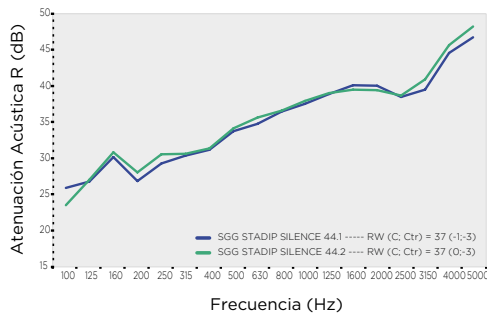
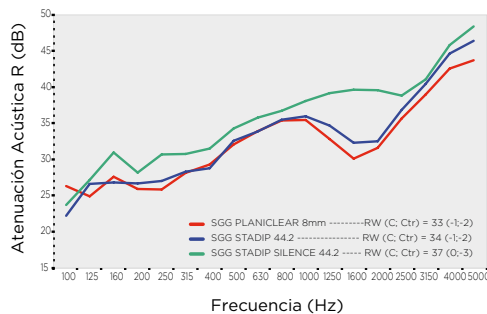
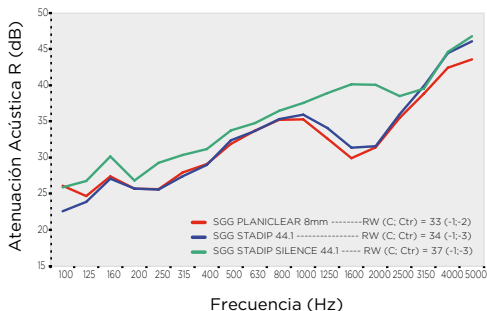
	Hz	25	23	26	26	26	23	25	26	26	26
63	Hz	25	23	28	28	30	23	26	28	28	30
125	Hz	29	27	31	31	32	27	29	31	31	32
250	Hz	33	31	35	35	36	31	33	35	35	36
500	Hz	37	35	38	38	39	35	37	38	38	39
1000	Hz	39	38	40	39	41	39	39	40	39	41
2000	Hz	44	40	48	48	50	40	43	47	47	50
4000	Hz										

Valores según UNE-EN 410, UNE-EN 673, UNE-EN ISO 140 y UNE-EN ISO 717. Pequeñas variaciones debidas a la baja reproductibilidad del ensayo. Tolerancia medidas 32dB.

Datos de índices de atenuación acústica facilitados en dB en bandas de octava.

# STADIP SILENCE®

## ACRISTALAMIENTO LAMINADO CON PRESTACIONES ACÚSTICAS Y DE SEGURIDAD



### PRESTACIONES



#### Aislamiento Acústico

STADIP SILENCE mejora, en general, el comportamiento acústico frente a los acristalamientos laminados clásicos y los vidrios monolíticos de igual espesor. Tanto en acristalamientos simples como en doble acristalamiento CLIMALIT PLUS, STADIP SILENCE prácticamente suprime la pérdida de aislamiento acústico en las proximidades de la frecuencia crítica, mejorando el aislamiento acústico.

#### En acristalamiento simple

STADIP SILENCE aumenta el aislamiento acústico, expresado mediante  $R_w$  (EN ISO 717), aproximadamente en 2 dB respecto a la misma composición de STADIP y en 3dB, respecto al acristalamiento monolítico PLANICLEAR de igual espesor de vidrio. STADIP SILENCE 44.1Si de 8,38mm de espesor ofrece el mismo índice global de atenuación acústica  $R_w = 37$ dB que un vidrio monolítico de 15 mm.

#### En doble acristalamiento

En doble acristalamiento CLIMALIT PLUS con STADIP SILENCE contribuye a la mejora del aislamiento acústico, aumentando el valor de  $R_w$  y reduciendo el efecto de pérdida de aislamiento en el entorno de la frecuencia crítica hasta su práctica desaparición.

### PUESTA EN OBRA

La instalación y puesta en obra de STADIP SILENCE requiere las mismas consideraciones que STADIP o STADIP PROTECT. Debe vigilarse especialmente la correcta estanqueidad del sellado a marco, así como el drenaje del mismo.



#### Seguridad y protección

STADIP SILENCE ofrece las mismas prestaciones de seguridad en términos de impacto accidental (UNE-EN 12600) o de protección de bienes y personas (UNE-EN 356) que la composición idéntica de STADIP o STADIP PROTECT.

### NORMATIVA

Los acristalamientos STADIP SILENCE cumplen con todas las exigencias de la norma UNE-EN 12543 y son conformes a la normativa aplicable relativa al marcado CE.

### TRANSFORMACIÓN

STADIP SILENCE se transforma de igual manera y con las mismas indicaciones que STADIP o STADIP PROTECT.

**SAINT-GOBAIN**

SAINT-GOBAIN GLASS  
c/ Príncipe de Vergara, 132  
28002 Madrid  
[www.saint-gobain-glass.es](http://www.saint-gobain-glass.es)



Calumen®